

RYS HISTORYCZNY WARSZTATÓW SZKOLNYCH Zespołu Szkół Technicznych w Janowie Lubelskim

wczoraj



dziś



Z TRADYCJĄ
W NOWOCZESNOŚĆ

ZAŁOŻENIE SZKOŁY I URUCHOMIENIE WARSZTATÓW SZKOLNYCH

➤ 1946 - Utworzenie na terenie Janowa Lubelskiego Publicznej Średniej Szkoły Zawodowej z siedzibą przy ulicy Zamojskiego. Początkowo szkoła kształciła w zawodach: ślusarz, stolarz, krawiec i sprzedawca

Od 1952 - Zasadnicza Szkoła Metalowo – Drzewna.



➤ warsztaty szkolne Średniej Szkoły Zawodowej przy ul. Zamojskiego.



BODOWA NOWYCH WARSZTATÓW PRZY ULICY OGRODOWEJ (1978-1980)



PRACOWNIE NOWOPOWSTAŁYCH WARSZTATÓW SZKOLNYCH

Uczniowie Zasadniczej Szkoły Zawodowej, oraz uczniowie i słuchacze Technikum Przemysłu Drzewnego oraz Technikum Mechanicznego rozpoczęli realizację zajęć praktycznych w nowoczesnym i przestronnym budynku oddanym w roku 1980. W ramach warsztatów powstały między innymi:

Dział metalowy:

KUŹNIA

PRACOWNIA OBRÓBKI RĘCZNEJ

PRACOWNIA OBRÓBKI MECHANICZNEJ

SPAVALNIA

HALA TOKAREK

NARZĘDZIOWNIA

Dział drzewny:

MASZYNOWNIA DRZEWNA

SZLIFIERNIA

PRACOWNIA OBRÓBKI RĘCZNEJ

LAKIERNIA/ MALARNIA



PRACOWNIE NOWOPOWSTAŁYCH WARSZTATÓW SZKOLNYCH c.d.

Dział metalowy:



Dział drzewny:



WYROBY I USŁUGI WYKONYWANE NA WARSZTATACH SZKOLNYCH

WARSZTATY SZKOLNE ZESPOŁU SZKÓŁ ZAWODOWYCH W JANOWIE LUBELSKIM

ul Ogrodowa 20 tel. 720 389

Polecają usługi: **metalowe i drzewne**

- brony rolnicze
- ogrodzenia
- skrzynki gazowe
- znaki drogowe

- meble szkolne
- meble biurowe
- meble kuchenne
- meble sklepowe



WYROBY WARSZTATÓW SZKOLNYCH

Dział metalowy:



Dział drzewny:



WSPÓŁPRACA WARSZTATÓW SZKOLNYCH Z ZAKŁADAMI / PRZEDSIĘBIORSTWAMI

Nazwa instytucji/firmy	Zakres współpracy
Fabryka Łożysk Tocznych w Kraśniku	Wykonywanie kontenerów.
Fabryka Maszyn w Janowie Lub. (FM JL)	Usługi tokarskie i ślusarskie, m. in. wykonywanie śrub, tulei, nakrętek...
URSUS Warszawa	Wykonywanie różnego rodzaju wózków na taśmy montażowe
Zakład Derpal	Wykonywanie elementów stolarki drzwiowej i okiennej
Powiatowy Urząd Pracy	Organizowanie kursów spawacza
Firma Inżbud	Wykonywanie skrzynek gazowych
Zarząd Dróg Powiatowych	Wykonywanie znaków drogowych, barier ochronnych, prace malarskie barier oraz balustrad na drogach i mostach

USŁUGI WYKONYWANE W WARSZTATACH SZKOLNYCH

Odbiorca usług	Asortyment
Rolnicy	Młocarnie, brony, rozsiewacze do nawozów
Ludność	Bramy wjazdowe, balustrady, elementy ogrodzeń, meble kuchenne, biurka
Szkoły i instytucje	Meble szkolne i biurowe
Sklepy z art. metalowymi, sklepy meblowe	Świdry, stojaki pod choinki, zawiasy, wieszaki, listwy drewniane, taborety i inne...

Ponadto, przez cały okres funkcjonowania warsztatów wykonywano meble szkolne i ogrodowe, ławki korytarzowe, balustrady zewnętrzne i wewnętrzne, stolarkę drzwiową i wiele innych prac organizacyjno porządkowych na rzecz szkoły.

PRACOWNIE WARSZTATOWE

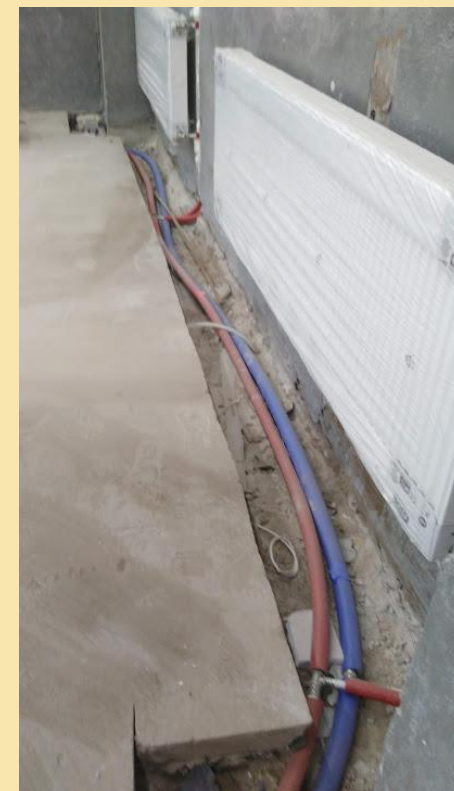
w latach 2010 -2020



REMONT BUDYNKU WARSZTATÓW W RAMACH PROJEKTÓW UNIJNYCH: 5.2 i 13.6 - prace zewnętrzne



REMONT BUDYNKU WARSZTATÓW W RAMACH PROJEKTÓW UNIJNYCH: 5.2 i 13.6 - prace wewnętrzne



WARSZTATY PO REMONCIE - zewnątrz



WARSZTATY PO REMONCIE - wewnątrz



KIEROWNICTWO WARSZTATÓW SZKOLNYCH

Kierownicy warsztatów:

Franciszek Kutyla (1950-1964)

Henryk Wanic (1964-1965)

Piotr Domański (1965-1966)

Henryk Wujec (1967-1968)

Józef Szewczak (1968-1975)

Czesław Skiba (1975-1994)

Tadeusz Nowicki (1994-1998)

Roman Skrzat (1998-2003)

Ryszard Dyjach (2003-2007)

Andrzej Jonak (2007-2013)

Edward Białek (2013-2019)

Ryszard Dyjach (2019 - nadal)

Zastępcy kierownika:

Józef Juszcak (1968-1990)

Tadeusz Nowicki (1991-1994)

Piotr Szkutnik (1994-1995)

Roman Skrzat (1995-1998)

PODZIĘKOWANIA

W każdym okresie funkcjonowania warsztatów szkolnych kierownictwo zmagало się z licznymi problemami: kłopoty z materiałami, dwuzmianowość nauczania, niskie temperatury utrzymujące się w zimie, przeciekający dach i wiele innych...

Dzięki ogromnemu wysiłkowi osób zarządzających / kierujących warsztatami udało się te przeszkody pokonać i wyszkolić kilka pokoleń dobrze przygotowanych pracowników, którzy zasilili rynek pracy. Wielu z absolwentów podjęło własną działalność gospodarczą i z sukcesem prowadzi ją nadal.

Przez cały okres działalności warsztatów dyrekcja szkoły oraz kierownictwo warsztatów zabiegało o środki finansowe z przeznaczeniem na bieżące remonty.

Dzięki władzom powiatu: Zarządowi Powiatu i Radnym Rady Powiatu V i VI kadencji szkoła pozyskała fundusze na kapitalny remont budynku oraz częściowe wyposażenie.

W najbliższym czasie nastąpi dalsze doposażenie warsztatów dzięki możliwościom jakie dają fundusze unijne. Jesteśmy w przededniu podpisania umowy o dofinansowanie projektu z działania 12.4 – Kształcenie zawodowe, projektu, który zakłada doposażenie pracowni zawodowych na kwotę blisko 1,5 mln zł.

ZAKOŃCZENIE

Dziękuję za uwagę.

Przygotował:
Mariusz Wieleba

Janów Lubelski, 08 września 2020 roku